

С АЛПИЙСКИ ЧАР



още за КЪЦАТА



Проект: проектантска фирма Арт Ню Вижън
арх. Габриела Джамбазова, GSM: 0888 235 264
арх. Павел Иванов, GSM: 0887 562 634
www.artnewvision.com

Проектанти на къщата са арх. Габриела Джамбазова, арх. Павел Иванов и арх. Добромир Станков - млади и амбициозни специалисти от проектантска фирма Арт Ню Вижън. Компанията е с богат опит и има голям брой реализации в ски курортите Банско и Пампорово, по Южното Черноморие на България, в столицата и в много други градове на страната. Арт Ню Вижън предлагат комплексно проектиране по всички части (архитектура, конструкции, отопление и вентилация, електро, ВиК, ПБЗ, геодезическо заснемане и проект за вертикална планировка, проект паркоустройство и озеленяване) и се грижат за добрата реализация на всеки свой обект. Енергичност, компетентност, професионализъм и не на последно място, натрупан опит помагат на специалистите от Арт Ню Вижън да задоволяват изискванията на клиентите, както и да осигуряват качествен и адекватен продукт.

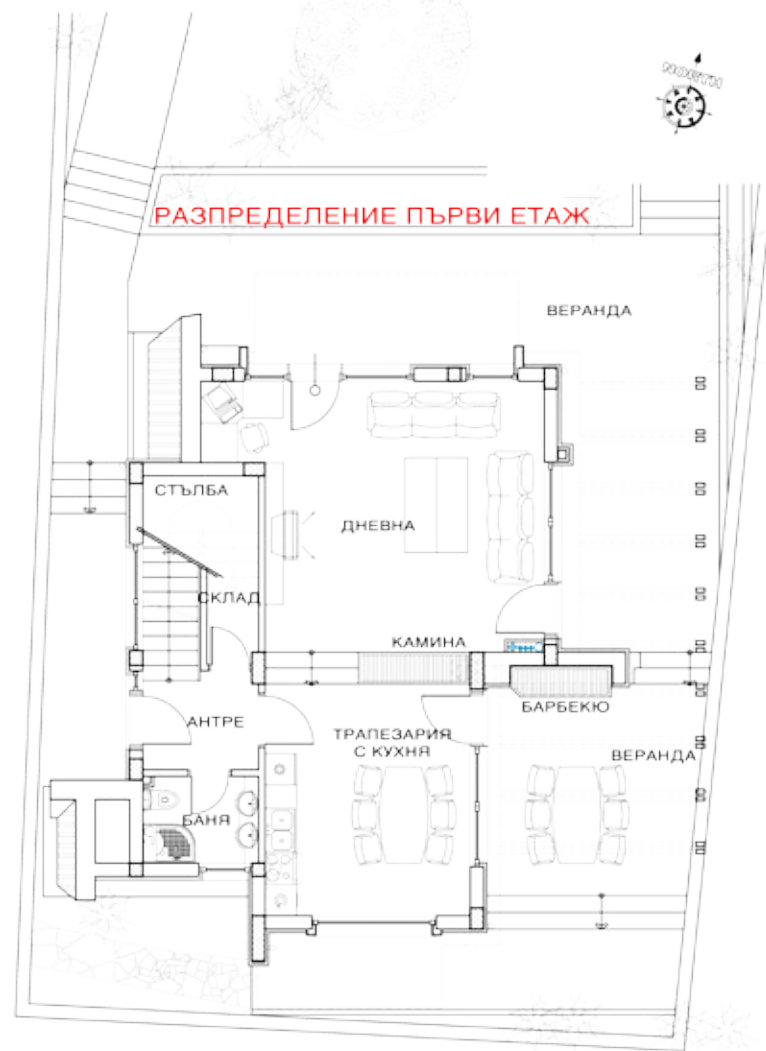
Рубрика

Текст: Мая Янева
Снимки: Георги Величков

Еднофамилната къща е в полите на Витоша и по желание на инвеститора е проектирана като вилна, а не за постоянно обитаване. Именно затова архитектите разработват проекта на къщата с визия в алпийски стил. Материалите за изпълнението на къщата са естествени. Фасадите са решени с облицовка от естествен камък, дърво и бяла минерална мазилка. Балконските парапети са от дърво по архитектурен детайл.

Конструкцията на сградата е монолитен стоманобетонен скелет. Външните стени са от тухли с размер 25 см. Покривът е дървен с предвидена пожарозащита от двоен гипскартон и минерална вата. Направена е топлоизолация за постигане на необходимата топлотехническа ефективност на сградата - 5 см по външни зидове, 10 см на покрив и покрив тераси и 8 см на еркери. Вътрешните преградни стени между отделните обекти са тухлени - 12 см. Дограмата е алуминиева с прекъснат "термомост".

Архитектурните детайли са в унисон с този замисъл - покривът, линиите и контурите на къщата напомнят зимна къща в Алпите. Самата къща е компактна, кокетна и светла.



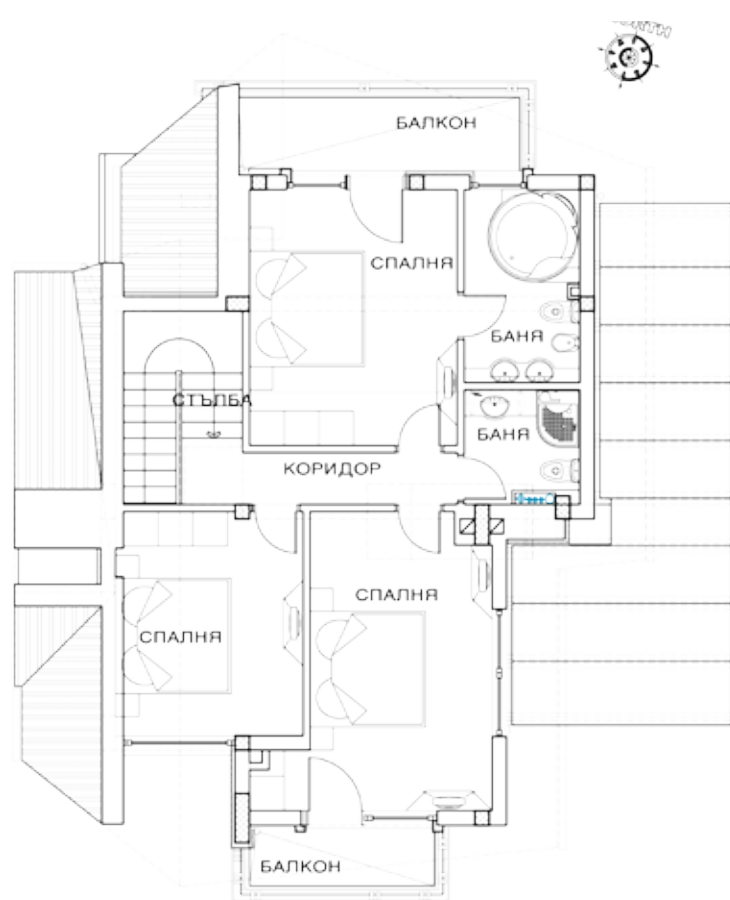


На кота 0,00 и кота – 0,45, на първия етаж са разположени – входно помещение, стълба за връзка с втория етаж, баня с WC, пространна дневна и кът за камина, трапезария и кухня. Пространството под стълбището е рационално използвано за складово. От дневната и трапезарията има връзка с веранда на терен и външно барбекю.

Тематичното развитие отвън е пренесено и в самата къща - цветовете са пастелни, преобладава бежово и кафяво. Още в антрето ни посрещат светли и натурални тонове – на

стилката е естествен мрамор, портмантото и вратите са тъмни, от масивно дърво. От него се влиза в пространната трапезария и кухня, а на едно ниво по-ниско е разположена дневната. Настилка в дневните помещения е естествен паркет.

Таванът е оброчен с ефектно вградено осветление. Мебелите в дневните помещения в къщата са на фирма 2 D design. Линиите на мебелите са максимално изчистени, модерни и функционални. Кухнята е в бяло и кафяво, а столовете и масата в трапезарията са масив.



РАЗПРЕДЕЛЕНИЕ ВТОРИ ЕТАЖ



DESIGN 2D

Формите на столовете и масата са с елегантна издължена визия.

Осветителните тела са с геометричен дизайн. Над масата е разположено спот-осветление.

От трапезарията и кухнята преходът към дневната е обозначен с камина и декоративна преградна стена. Декоративна мазилка с екзотична текстура подчертава къта с камината и продължава в дневната. Самата дневна е обширна и светла. Две от стените представляват витринни прозорци, които гледат към градината. Ъглов диван в бяло, две симетрични масички и модулни мебели формират обзавеждането на тази зона.

TV зоната се откроява с артистично решение – красив флорален тапет и модулни мебели, разположени като рамка около плазмения телевизор, представляват стената – акцент в дневната. Вградени модули отстраняват на тази зона съхраняват колекцията на домакините – различни марки уиски. Меката мебел, както и всички останали мебели са отново с марката 2 D design. Японски ефирни щори обгръщат витринните прозорци. Специфичната им текстура предоставя максимално светлина отвън



- интериорни решения
- проектиране и производство на практични мебели
- съвременен дизайн
- голямо разнообразие от качествени материали
- консултация от специалисти
- проектиране на цялостно обзавеждане
- изпълнение с материали по избор на клиента



Фирмата работи с качествена масивна дървесина (бук, дъб, ясен, иглолистна дървесина), метал и стъкло.

www.2d-bg.com



Фирмата има дългогодишен опит в изработката на:

- интериорни стълби: вити и самоносещи
- обличане на бетонни и метални стълбища
- парапети и ръкохватки за парапети

София, ул. "Дедеагач" № 47
 тел.: 02/958 85 79, тел./факс: 02/958 84 79
 моб.тел.: 0895 416 426; 0895 416 424



и осигурява дискретност. Осветлението и тук е комбинация от вградено осветление и полилеи със съвременен дизайн в геометрични форми.

На втория етаж, на кота +2,85 и кота - 0,45 са разположени – стълба, коридор, обща баня с WC, фитнес помещение, две спални, като към две от тях има тераси. От това ниво с подвижна стълба се стига до подпокривното пространство, предназначено за склад. Основната спалня е модерна и просторна. Банята към основната спалня е с джакузи. Цветовете са отново бежово и кафяво. Изключително интересен архитектурен детайл представлява скосената линия на прозореца в тази спалня. Мебелите са с изчистен, лаконичен дизайн и модерна визия. Гардеробът е вграден, с плъзгащи се врати. Стената зад спалнята е с декоративна мазилка. Завесите и щорите са от фирма „Сара 97“ – в светли пастелни тонове, които допълват интериора с подходяща текстура. Те са семпли и импонират на цялостната концепция на къщата. Другата спалня е в същата гама, но в по-тъмни тонове. Прилежащата баня е с ефектни плочки, имитация на бамбук.

Функцията напълно удовлетворява необходимостта на собствениците и техните гости. Разгънатата застроена площ е 165 кв. м.

SARA 97

София, ул. Гълъбец 5
(кръстовището на гара Подуяне)
тел./факс: 943 48 66

Фирмата предлага:

- богата гама от платове
- алум.корнизи с възможност за огъване
- пластмасови релси с дължина до 6 м
- механизми за "Японска стена" и "Римска щора"
- корнизи с дистанционно управление (ел.мотор)
- консултация на място, доставка и монтаж
- шивашки услуги