

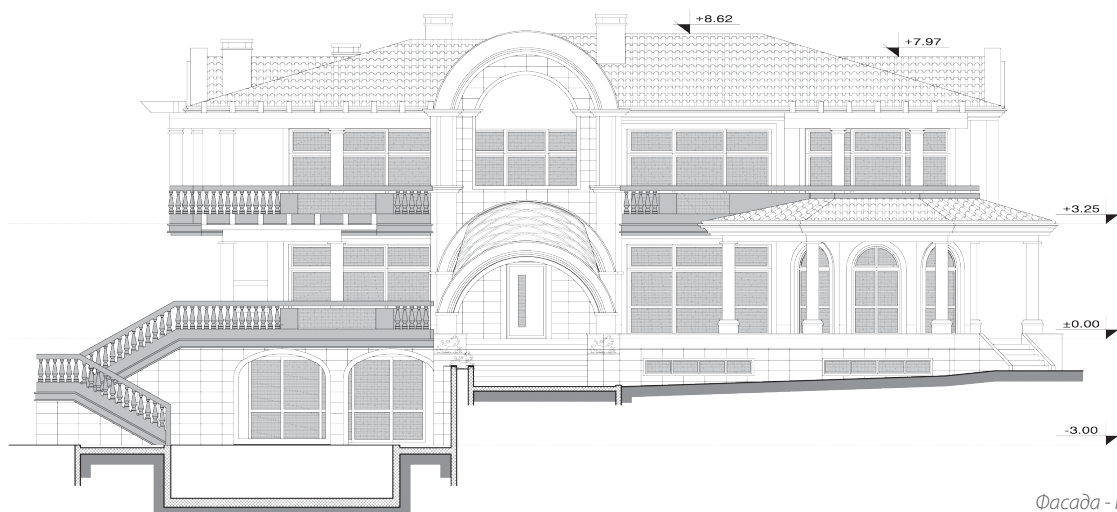


Проект: проектантска фирма "Арт Ню Вижън"
 арх. Габриела Джамбазова, GSM: 0888 235 264
 арх. Павел Иванов, GSM: 0887 562 634
www.artnewvision.com

Проектанти на къщата са арх. Габриела Джамбазова, арх. Павел Иванов и арх. Добромир Станков - млади и амбициозни специалисти от проектантска фирма "Арт Ню Вижън". Компанията е с богат опит и има голям брой реализации в ски курортите Банско и Пампорово, по Южното Черноморие на България, в столицата и в много други градове на страната. "Арт Ню Вижън" предлагат комплексно проектиране по всички части (архитектура, конст-рук-

ции, отопление и вентилация, електро, ВиК, ПБЗ, геодезическо заснемане и проект за вертикална планировка, проект паркоустройство и озеленяване) и се грижат за добрата реализация на всеки свой обект. Енергичност, компетентност, професионализъм и не на последно място, натрупан опит помагат на специалистите от "Арт Ню Вижън" да задоволяват изискванията на клиентите, както и да осигуряват качествен и адекватен продукт.

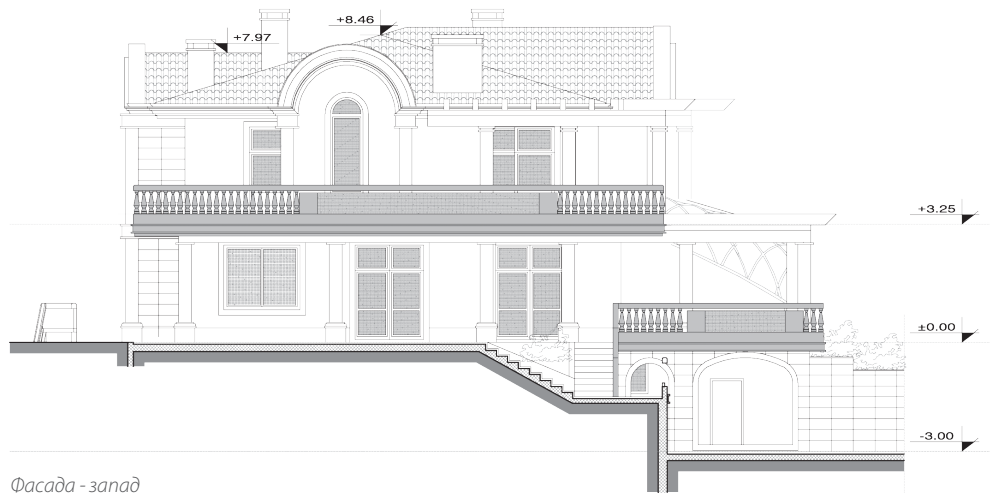
КЪЩА В СОФИЯ, РАЙОН ПАНЧАРЕВО



Фасада - юг



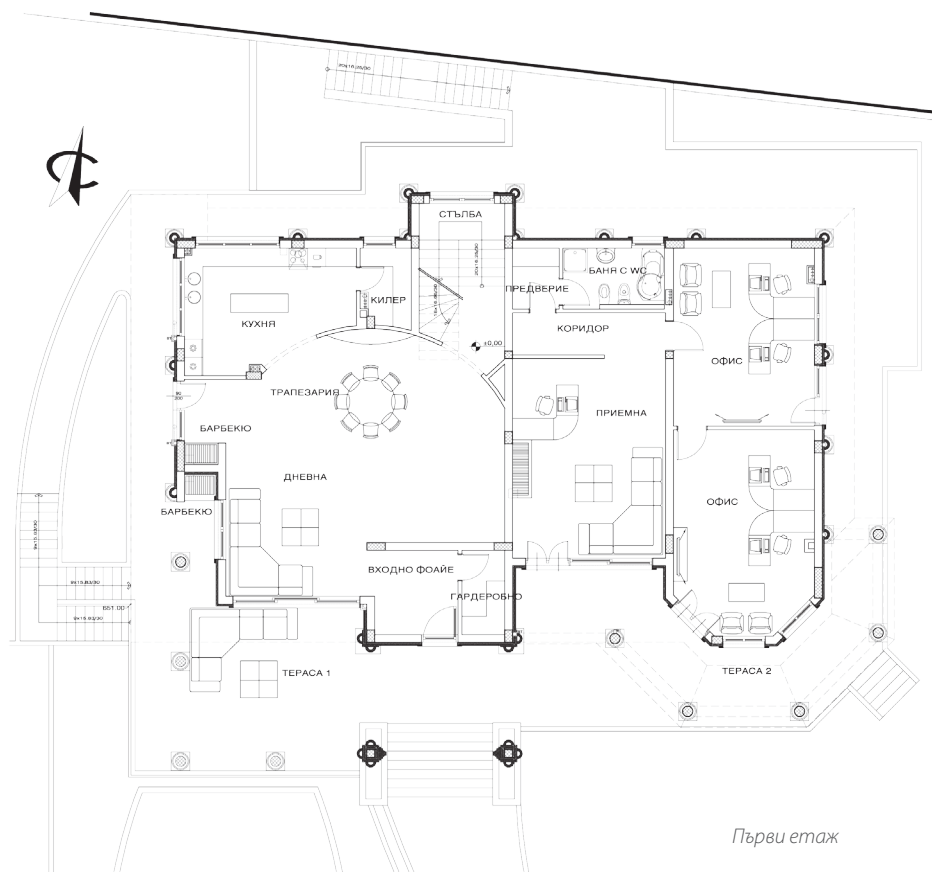
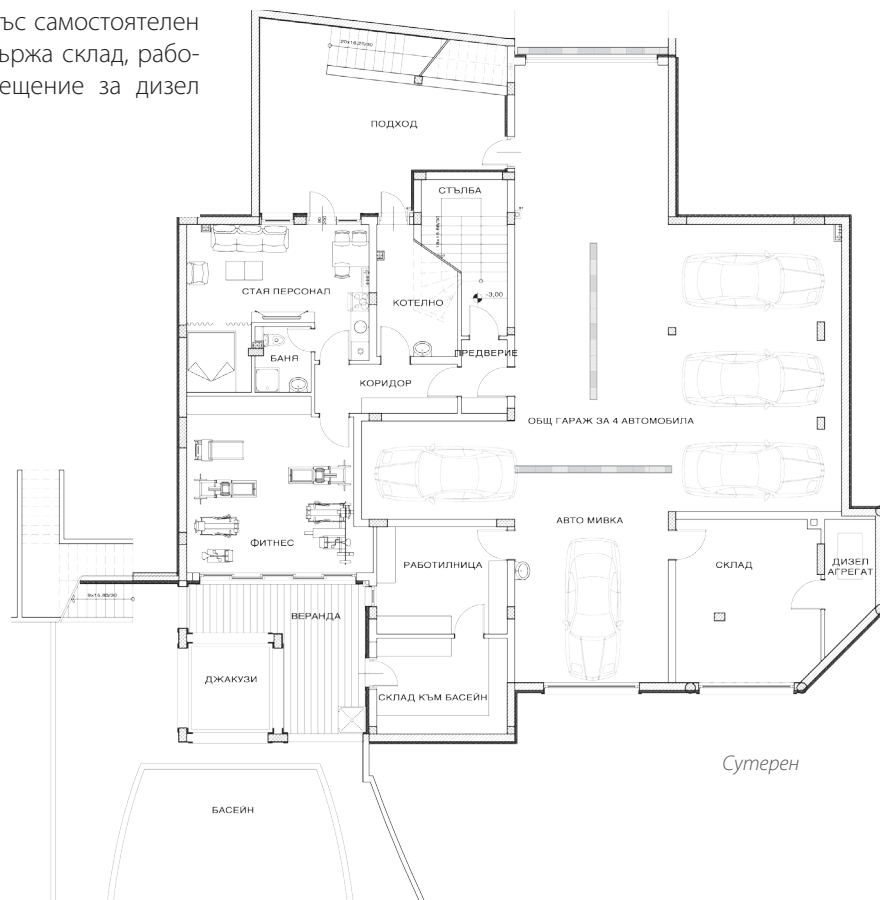
Къщата е разположена в северната част на парцел от 3 декара. Теренът е стръмен с южен наклон, което създава възможност за изключително красива гледка към гората и Витоша и едновременно с това позволява максимално ослънчаване. Дворът е разработен в унисон със заобикалящата го природа. Терасите и алеите следват терена с плавни извивки и не се натрапват, а се сливат с природата. Проектиран е голям външен басейн с покрито джакузи, голяма веранда и алпинеум, през който тече изкуствен поток.



Съобразно наклона е избрано подходящо място за хоризонтална затревена площадка за игри. Проектирано е алейно осветление. Дворът е богато озеленен. По желание на инвеститора къщата е в средиземноморски стил с много детайл по фасадата и парапетите на терасите. Главният вход е акцентиран с голям остъклен навес, чийто свод преминава като елемент и на второ ниво, като така се получава централен мотив, който раздвижва фасадата и придава една оригинална и завършена визия.

На кота -3,0 са разположени: жилищна част с достъп от стълбището, тя включва - склад към басейна, веранда с джакузи към басейна, фитнес, стая за персонал с баня към нея, котелно и преддверие, гараж за четири автомобила

и офисна част със самостоятелен вход, която съдържа склад, работилница и помещение за дизел агрегат.

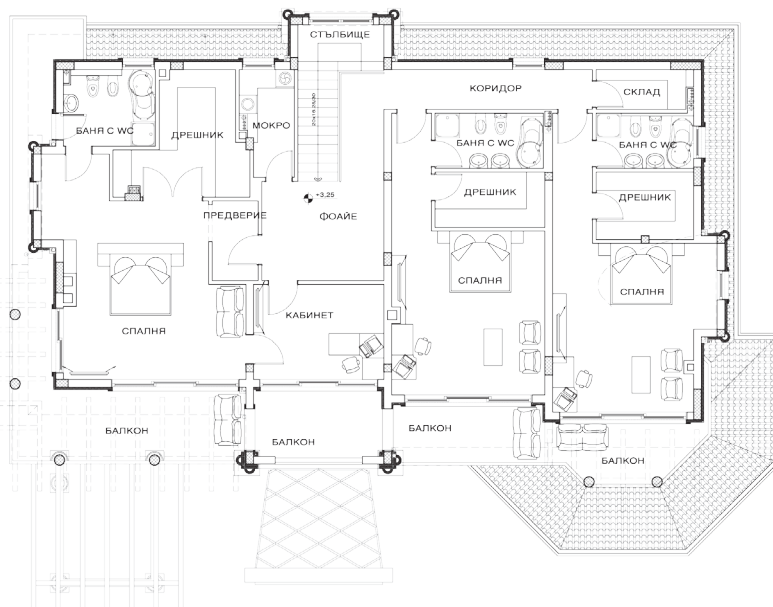


На кота $\pm 0,00$ са разположени жилищна част с входно фоайе с гардеробно към него, дневна, трапезария, кухня с килер, тераса, стълба за връзка със сутерен и второ ниво и офисна част с преддверие, коридор, баня с преддверие, тераса и две офисни помещения.





Втори етаж



На кота +3,25 са разположени жилищна част с две детски спални със самостоятелни бани, балкони и дрешници към всяка от тях, кабинет с тераса, родителска спалня с преддверие, дрешник, баня и балкон към нея, мокро помещение, фоайе с коридор, стълба за връзка с първо ниво.

Разгънатата застроена площ е 1000 м². Предстояща реализация.