

ВИТАТА СТЕНА – ЕДИН СЪВРЕМЕНЕН ПРОЧИТ НА ВЪЗРОЖДЕНСКАТА КЪЩА



Проект: проектантска фирма Арт Ню Вижън
арх. Габриела Джамбазова, GSM: 0888 235 264
арх. Павел Иванов, GSM: 0887 562 634
www.artnewvision.com

Текст: Мая Янева
Снимки: Милена Конакчиева

Проектанти на къщата са арх. Габриела Джамбазова, арх. Павел Иванов и арх. Добромир Станков - млади и амбициозни специалисти от проектантска фирма Арт Ню Вижън. Компанията е с богат опит и има голям брой реализации в ски курортите Банско и Пампорово, по Южното Черноморие на България, в столицата и в много други градове на страната. Арт Ню Вижън предлагат комплексно проектиране по всички части (архитектура, конструкции, отопление и вентилация, електро, ВиК, ПБЗ, геодезическо заснемане и проект за вертикална планировка, проект паркоустройство и озеленяване) и се грижат за добрата реализация на всеки свой обект. Енергичност, компетентност, професионализъм и не на последно място, натрупан опит помагат на специалистите от Арт Ню Вижън да задоволяват изискванията на клиентите, както и да осигуряват



КОМПЛЕКСЪТ

Габрово Winding Wall е комплекс от еднофамилни жилищни сгради във възрожденски стил в с. Поповци – община Габрово. Селището се състои от пет модулни къщи.

Главният вход е от североизточната страна на парцела. В северната част е предвидена улица за достъп на автомобили, а пред всяка къща са предвидени по две паркоместа. Проектът е разработен на две нива, като на по-ниското ниво, разположено от южната страна, има

барбекю, басейн и детска площадка за игри достъпни от всяка къща.

На входа на комплекса, от североизточната част на парцела е поместена сграда, предвидена за охрана, паркинг за посетителите и навес. Конструкцията на сградата е монолитен стоманобетонен скелет, с гредова конструкция. Стените са от тухли – 25 см.

Фасадите са решени с каменна облицовка, бяла минерална мазилка и дървени елементи. Покривната конструкция е дървена с необходимите топло- и хидроизолация, а покритието е от керемиди тип марсилски.



КЪЩАТА

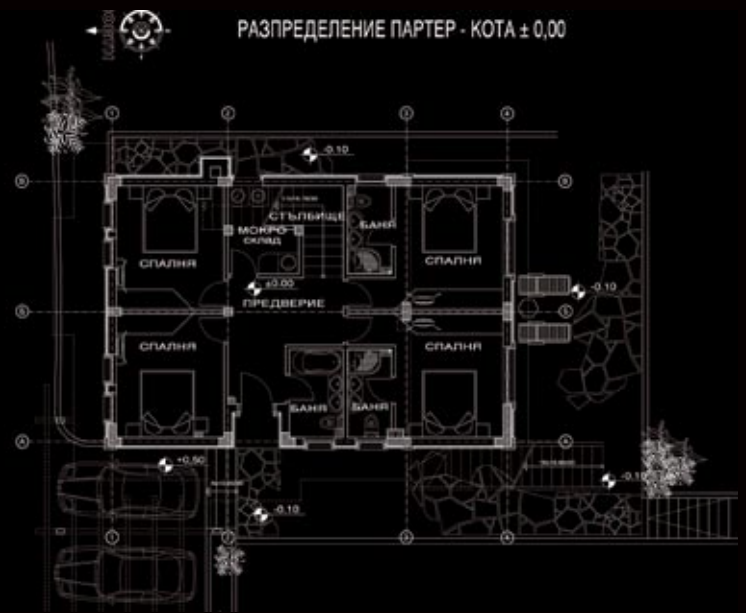
Конструкцията на сградата е монолитен стоманобетонен скелет, с безредова конструкция. Стените са от тухли – 25 см с топлоизолация 5 см от външната страна. Вътрешните преградни стени са тухла – 12 см. Фасадите са решени с каменна облицовка, бяла минерална мазилка, дъсчена обшивка, дървени елементи - перголи по архитектурен детайл. Балконските парапети са от метални профили, облицовани с дърво и дървена ръкохватка. Дограмата е алуминиева с прекъснат термомост.

Поквивната конструкция е дървена с необходимите топло- и хидроизолационни пластове, по конструктивен проект, а покритието е от керемиди тип марсилски.

Къщата е със застроена площ 94.26м² и РЗП 229.34 м².



ФАСАДА ИЗТОК



ФАСАДА ЮГ





Плочниците около къщата са от естествен камък, оградата е суха зидария, с дървени платна. Облицовъчният камък на целия първи етаж създава илюзия за стария метод на суха зидария, но всъщност е от декоративен камък. Дограмата на къщата е от естествено дърво.

Входът към сградата е от западната страна. На партерно ниво са ситуирани антре със стълбище за втория етаж, мокро помещение, четири спални, като към две от тях има прилежащи бани с WC.

Мястото, където са разположени къщите, е уникално – гледката от втория етаж е възхитителна. Пред очите се разкрива като на длан Стара планина – вляво е Бузлуджа, следва Шипка, а вдясно е връх Ботев. Поглед отдолу към комплекса разкрива петте къщи на фона на Витата стена, която стои на заден план като драматичен и впечат-

ляващ декор от филм за България от края на 19 в.

Заради невероятната панорама, която се открива от къщата, разположението е решено по нетрадиционен начин - дневната зона да бъде разположена на втория етаж, така че да има възможност гостите да се любоват на пейзажа.

Белотата на мазилката, еркерът, дървените греди и дървените външни стълби, които водят към терасата, откъдето се влиза директно на втория етаж, са елементи, заимствани от класическата архитектура на замощна българска къща от времето на Възраждането. Материалите и цветовете са подчинени изцяло на целта да се пресъздаде максимално атмосферата на типичната атмосфера от това време.





Инвеститорът е англичанин, който е пленен от българската къща и иска всичко да е в характерния възрожденски архитектурен стил.

По негова идея покривът е тип ферма, което не е характерно за българската къща и е предизвикателство за архитектите. Конструкцията трябва да е достатъчно здрава, а в същото време гредите, които се виждат, трябва да са от дърво. Архитектите предлагат решение с метална конструкция и декоративни дървени греди.

На първо ниво настилка във входната част е теракота в пясъчен цвят. В антрето посреща огледало с дървена рамка в старинен вид. В спалните помещения настилка е дюшеме. Мебелите са в тъмен цвят. Изработени са от местен български майстор, а материалът







е рециклирано дърво, подложено на специална обработка. Стилът на мебелите е класически. Ефектът е наистина впечатляващ – видни са проядените от червеи дървени греди, което придава напълно автентичен интериор на стара къща.

Стените в спалните помещения са бели, на места с ръчно рисувани декоративни елементи, характерни за българската къща от недалечното минало. Текстилт е от естествени материи - завесите са светли - ленени и памучни, а върху дюшемето са застлани традиционни черги. Банята е със съвременно оборудване и стилът в нея спо-







койно може да са нарече еkleктика. Арматурата за баня е модерна, настилката е теракота, стените са фаянс, а етажерките и огледалото са отново реверанс към стила на старата къща, от рециклиран дървен материал.

На втория етаж са разположени дневна с кухненски бокс и трапезария, две камини и голяма тераса, разположена на юг.

Дневната зона, където са разположени трапезарията, тв зоната и кухнята, е най-забележителната част от къщите. Тя представлява едно цяло пространство, зонирано от мебелите и камините. В двата диагонални ъгъла са разположени симетрично камини. Едната е поместена в дневната зона с меката мебел и пред нея са разположени





два люлеещи се стола от дърво. Другата камина е точно до стълбището, което води от първия към втория етаж и по протежение на прилежащата ѝ стена са разположени миндерлъци, застлани с черги и декорирани с много възглавнички, които пресъздават автентичност и изключителност на интериора.

Следва зоната за готвене с кухненски шкафови и вградено модерно оборудване, което включва всичко необходимо на едно домакинство. Кухненските мебели са от рециклирани и обработени със специална импрегнация греди. Вратичките на мебелите са с вградени пана в характерни цветове и с обков, който ги прави наистина уникални. Плотът в кухнята е от естествен камък. Красиви декоративни керамични плочки с флорални фризове допълват идиличната визия. Арматурата в кухнята е в стил ретро – голяма керамична мивка и смесител от мед. Самата вградена кухня има „второ лице“, обърнато към дневната зона. На множеството рафтове са подредени характерните колоритни съдове от керамика – типични за българската традиция, както и медна посуда, също неотделима част от българщината.

Зоната за отидих представлява разположени под прав ъгъл дивани, маса и телевизор.

Трапезарията е разположена почти централно в помещението. Там е поместена голяма семейна маса, с масивни столове, предназначена за десет души.

Покривът отвътре създава много интересен обем – стилът в тип ферма и придава височина, светлина и пространство на целия етаж.



Българският производител на бетонови изделия.

■ **Плано, Бриз, Онда**

бетонови керемиди и елементи за покрив с двойно покритие, гарантиращо по-голяма устойчивост на атмосферни влияния и по-дълготраен и наситен цвят;

■ **Рубик, Домино, 2Т, Вълна и Оптик**

двуслойни вибропресовани павета, тротоарни плочи, бордюри, улеи и коминни тела.

София 1839, район Кремиковци, кв. Враждебна, ул. 45
тел. +359 2 434 19 31, факс: +359 2 434 19 36, office@technosim.com
www.technosim.com

Wienerberger
Building Value

**Изберете качеството
и то ще Ви се отблагодари!**

POROTHERM 12 N+F

Размери: 500x120x238 мм

Шумоизолация: $R_w=44$ dB

Топлопроводимост: $\lambda=0,32$ W/mK

Броя в m^2 : 8 бр./ m^2



POROTHERM 25 N+F

Размери: 375x250x238 мм

Шумоизолация: $R_w=49$ dB

Топлопроводимост: $\lambda=0,32$ W/mK

Броя в m^2 : 11 бр./ m^2



POROTHERM 38 N+F

Размери: 250x380x238 мм

Шумоизолация: $R_w=42$ dB

Топлопроводимост: $\lambda=0,19$ W/mK

Броя в m^2 : 16 бр./ m^2



*Посочените цени са франко завод
Луковит, без ДДС

POROTHERM

www.wienerberger.bg