

# КЪЩА НА СТРЪМЕН ТЕРЕН



Проект: проектантска фирма "Арт Ню Вижън"  
арх. Габриела Джамбазова, GSM: 0888 235 264  
арх. Павел Иванов, GSM: 0887 562 634  
[www.artnewvision.com](http://www.artnewvision.com)

Проектанти на къщата са арх. Габриела Джамбазова, арх. Павел Иванов и арх. Добромир Станков – архитекти от проектантска фирма „Арт Ню Вижън“. Компанията е с богат опит и има голям брой реализации в ски курортите Банско и Пампорово, по Южното Черноморие на България, в столицата и в много други градове на страната. „Арт Ню Вижън“ предлагат комплексно проектиране по всички части (архитектура, конструкции, отопление и вентилация, електро, ВиК, ПБЗ, геодезическо заснемане и проект за вертикална планировка, проект за паркоустройство и озеленяване) и се грижат за добрата реализация на всеки свой обект. Енергичност, компетентност, професионализъм и не на последно място натрупан опит помагат на специалистите от „Арт Ню Вижън“ да задоволяват изискванията на клиентите, както и да осигуряват качествен и адекватен продукт.

Къщата се намира на стръмен терен с южно изложение, поради което всички жилищни помещения са с добра ориентация и поглед към красива гледка.

На второ ниво – кота +3,30, поради голямата денивелация е разположен главният вход и две

паркоместа. Паркирането е предвидено под навес, предназначен за монтаж на фотоволтаични панели. С помощта на открита стълба, която разполовява сградата на две зони (дневна и нощна зона), се свързват цветната градина на кота +3,30 с терасата и басейна на кота

$\pm 0,00$ . На второто ниво са разположени главно преддверие с гардеробно, стълбище с асансьор, коридор за връзка с кабинет, към който има малък склад, баня с тоалетна, балкон и голяма тераса. Има възможност за оформяне на навес над терасата с помощта на подвижен

сенник, който да осигурява защита от дъжд, вятър, сняг и слънце.

На първия етаж кота  $\pm 0,00$  са разположени дневна с трапезария (с възможност за удължаване с два метра), открита трапезария с възможност за оформяне на навес, кухня, две спални (с възмож-

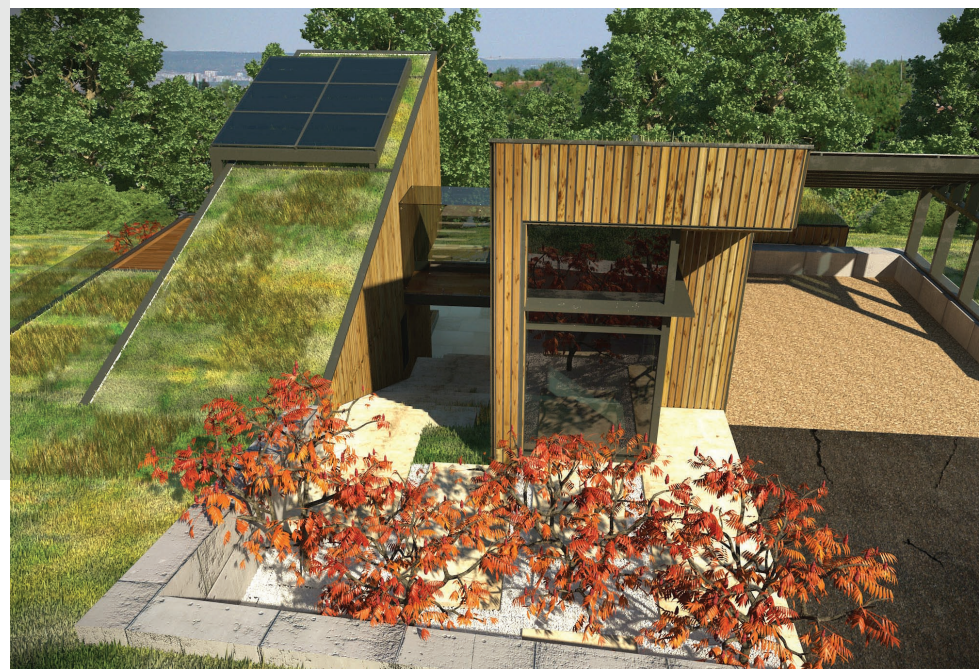
ност за удължаване с два метра), две бани с тоалетни, котелно, мокро помещение, тераса и басейн, който има зона с джакузи и зона за плуване.

Предимствата на увеличаването на дневната с трапезарията и двете спални са:

- възможност за увеличение на използваемата площ

С удължение на спалните може да се оформят две допълнителни самостоятелни спални за временно обитаване. При гости могат да се осигурят допълнителни спални без големи преобразувания, като така става излишно постоянното наличие на такива помещения.

С удължаване на дневната с трапезарията става възможно провеждането на партита с повече хора – място, ненужно при нормална експлоатация.





като така то акумулира топлина през слънчевите зимни дни.

- *контрол на отопляемия обем*

През студените дни от година намаленият обем на сградата намалява сметките за отопление. Оформянето на навес над от-

критата трапезария на първо ниво с помощта на подвижен сенник дава следните предимства:

- *контрол на ослънчаването на дневната и трапезарията*  
Според това колко е отворен или затворен сенникът се управлява светлината, попадаща в по-

мещението. Сенникът осигурява защита от ниското западно слънце и прегряване, а през зимата позволява затопляне.

- *защита от дъжд, сняг, вятър, слънце на откритата трапезария*  
Стълбището, освен връзка

между двете нива, позволява ефективно вентилиране на сградата, използвайки ефекта на комината.

По покрива е предвидено озеленяване. Допълнителната дебелина на почвения слой и растителността подобряват топлотехническите му характеристики. □

- *контрол на количеството светлина*

Според това колко е излязло съответното помещение напред може да се управлява количеството на пряката слънчева светлина, попадаща в него. В прибрано положение остъкляването в помещението попада в сянка, като така се предпазва от прегряване през лятото. При изнасяне на остъкляната част от помещението напред навлиза пряка слънчева светлина,

